

Weseke.aktuell

Ausgabe 42 / Juli 2019

www.weseke.net

Adler bewegt
Sportverein
Adler Weseke
1925 e.V.

- SPORTWOCHE

DEINE HERAUSFORDERUNG
DEUTSCHES SPORTABZEICHEN

DIENSTAG, 02.07.2019
SPORTABZEICHEN
UNTER FLUTLICHT

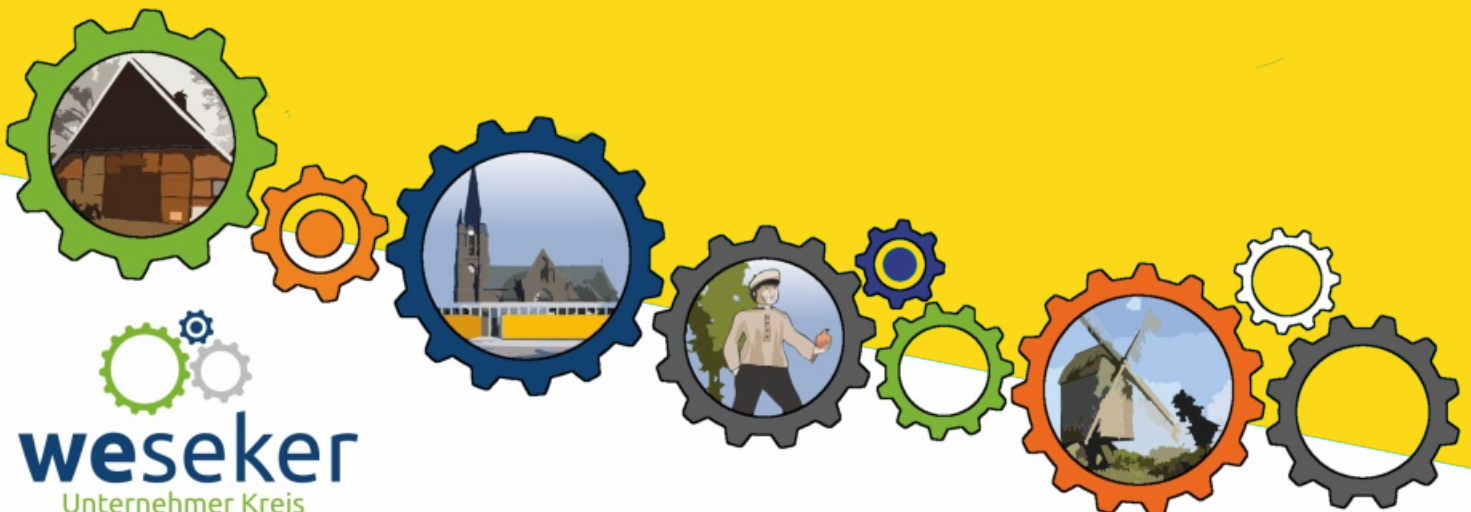
**AUCH FÜR MENSCHEN
MIT BEHINDERUNG**

FREITAG, 05.07.2019
TESTSPIEL
SV ADLER WESEKE -
VFL RHEDE

HÖHEPUNKT
SAMSTAG/SONNTAG
06.-07.07.2019
24-STUNDEN
SPONSORENLAUF &
BUNTES RAHMENPROGRAMM

START 06.07.2019, 15:00 UHR
ENDE 07.07.2019, 15:00 UHR
STRECKE HOCHMODERNE
400M-TARTANBAHN
ADLER-SPORTPARK

ANMELDUNG & WEITERE INFOS AUF
www.adlerweseke.de



weseker
Unternehmer Kreis

Optik
AMARKT

Irh. Andreas Callegari
- Augenoptikermeister / Optometrist HMK -
Markt 17, 46325 Borken, Tel. 0286184646, www.optikmarkt.com

Unser Service für Ihre Augen:

- Sehberatung / Sehbedarfsanalyse
- Augenprüfung
- Führerscheinsehtest
- Arbeitsschutzbrillen
- Computerarbeitsplatzbrillen
- Kontaktlinsenanpassung
- Brillen- & Kontaktlinsenabo
- Vergrößern der Sehhilfen
- eigene Meisterwerkstatt
- Computerunterstützte Brillen- und Glasberatung



ELSKAMP
RAUMGESTALTUNG

Dagmar Elskamp
Raumgestaltung • Geschäftsführung
Elskamp Raumgestaltung
Hauptstraße 28
46325 Borken-Weseke
Tel. 02862 416-611 • Fax -545
www.elskamp-raumgestaltung.de
mail@elskamp-raumgestaltung.de



Der Bauwerks-Doktor

Wir heilen Ihr Gebäude, damit Sie gesund leben...

Sofort Kontakt: 0177 - 29 14 829
Borken-Weseke - Essen/Ruhr
In ganz NRW und darüber hinaus!
www.bauwerks-doktor.de
f @Bauwerksdoktor

- Schimmelpilzsanierung
- Bauwerksabdichtung
- Balkon- & Terrassenabdichtung
- Innendämmung
- Betoninstandsetzung
- Raumluftverbesserung
- Technische Bautrodnung
- Fassade / Oberflächenschutz
- Brandschutzbeschichtung
- Bau-Sachverständiger

Über 20 Jahre Erfahrung 

Doods
BAUELEMENTE

46325 Borken-Weseke
Tel. 02862 - 1827
Mobil 0170 - 2886207

Montage und Verkauf

- Garagentore
- Rollladen
- Markisen
- Reparatur-Service
- Fenster & Türen aus Holz
- Kunststoff
- Aluminium

Up de Haar 8 - 46325 Borken-Weseke
www.pension-leitingshof.de
buening@pension-leitingshof.de

Direkt ums Eck ein schöner Fleck
Unterkunft für Freizeitgruppen
bis 30 Personen

 **02862 / 2620**

Pension Leitingshof

WohnDecor

Benno Beerling
Maler- und Lackiermeister

Hauptstraße 2-4
46325 Borken-Weseke

Telefon: 0 28 62 / 27 32
Telefax: 0 28 62 / 21 99
Mobil: 01 73 / 81 90 455

info@wohndecor-beerling.de
www.wohndecor-beerling.de

Malerteam BEERING

Blumen
Schwitte

Leetstegge 24
46325 Borken-Weseke
Telefon (0 28 62) 28 21

 Find us on Facebook

Mo.-Fr. 15.00 - 18.30 Uhr · Sa. 9.00 - 13.00 Uhr

e-masters

Ihr Ansprechpartner für moderne Elektrotechnik und hochwertige Küchengeräte.

Elektro Radke

Elektro Matthias Radke
Schlückersring 16
46325 Borken
Tel. 0 28 62/4 21 80
Fax. 0 28 62/4 21 78
elektro.radke@t-online.de
www.top-beratung-und-kompetenz.de

In guten Händen. LVM

Ihre LVM-Versicherungsagentur
Niehaus

Kirchstraße 5 Mühlenstraße 4
46354 Südlohn 46354 Südlohn
Tel. (02862) 75 68 Tel. (02862) 56 18

info@niehaus.lvm.de www.niehaus.lvm.de

LVM
VERSICHERUNG

Containerdienst/Müllabfuhr

BROKAMP

+49 (0) 2862 - 2122
✉ brokamp-weseke@t-online.de

Inhaltsverzeichnis

Allgemeines

Impressum	3
Inhaltsverzeichnis	3
Auslagestellen / Termine	26

Weseker Nachrichten

Login bei "Logout" im Weseker Heimathaus	4
Mühle - Müller - Mehl und mehr	4
Aufstieg der 2. Mannschaft / Erfolgreicher Nachwuchs	5
Fotowettbewerb des WUK für den Weseker Kalender	6
Prüfung erfolgreich bestanden	7
Nachlese Mädchen-Fußballtag	7
Neue Windbanner am Tennisplatz	8
3. Platz beim Stadtradeln	8
Realschüler beteiligen sich an Klima-Demo in Münster	9

Vereine

WRZ: Aktion "Blumen säen - gutes Tun"	11
Adler Weseke: Adler Sportwoche	16
kfd: Maiandacht in biblischem Garten	17
kfd: Termine Juli 2019	18
Landfrauen: Besuch des Benediktushofs und des Hofs Keil	19
Kolping: Besuch der Synagoge in Enschede	20

Rätsel & Cartoon

Rätsellösungen	20
Kreuzworträtsel	22
Sudoku	22

Kirche

Gottesdienste St. Ludgerus	24
ev. Gottesdienste	25

Impressum

Herausgeber: Weseker Unternehmer Kreis e.V., Hauptstr. 5, 46325 Borken-Weseke, Telefon: 02862/1241, Website: www.weseke.net | **Inhalte & Fotos:** Alle Texte und Fotos werden uns von den jeweiligen Privatpersonen, Vereinen, Institutionen und Unternehmen zur Veröffentlichung bereitgestellt.

Titelbild: www.pixabay.com | **Gestaltung:** Rolf Dierig | **Druck:** www.wir-machen-druck.de |

Ansprechpartner: Rolf Dierig, zeitung@weseke.net

Der Redaktionsschluss für die August-Ausgabe ist der 13. Juli 2019 !

Weseker Nachrichten

Nijs van'n Heimatverein un Mühlenverein

Login bei „Logout“ im WesekerHeimathaus

Das Kennwort fürs Einloggen in das Benefizkonzert des famosen Trios aus Bocholt zugunsten des Kinderkrebshilfevereins aus Weseke hieß „Horizont“. Walter Tenbusch erläuterte kurz, wie es zur bereitwilligen Zusage der Musiker Anfang des Jahres gekommen war, und dann ging's auch gleich los.

Schon mit den ersten Gitarrenakkorden und dem einschmeichelnden warmen Cellosound, der sich alsbald dazu gesellte, wurde den Fans handgemachter Musik klar, dass sie sich für das richtige Programm an diesem schönen Frühlingsabend entschieden hatten.

Das „Einloggen“ in die Musik dieses Trios, denen man die Freude am Spiel und Gesang vom ersten Ton an abnahm, fiel nicht schwer.

Frank Meis (Gitarre und Gesang), Doortje Maillard (Cello) und Michael Renzel (Cajón und Melodika) sind „Logout“ = kein Playback, null elektronischer Background sowie gefühlvolle bis kräftige Pop- und Rocksongs waren das gut gemischte Rezept dieses Abends bei Kerzenschein.



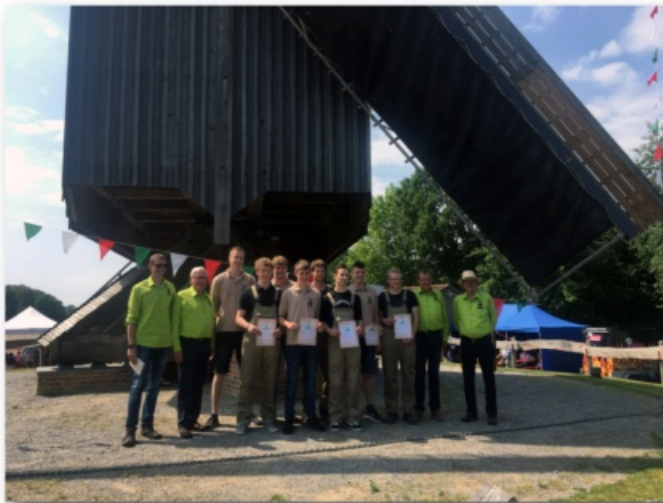
Viele Eigenkompositionen, aber auch Cover und Coveradaptionen von Leonard Cohen bis Coldplay standen mit nur zwei Erholungspausen für die Musiker auf dem Programm.

Es gab viel Applaus vom Publikum und im Verlauf auch volltönendes Mitsingen so bekannter Stücke wie „Halleluja“ in der dann leider auch letzten Zugabe des Abends. Nicht unerwähnt bleiben darf auch die erfreuliche Spendenfreudigkeit der Besucher, die zu einem beachtlichen Geldbetrag in den Sammelboxen führte und die der Weseker Heimatverein noch einmal nach oben abgerundet hat.

Es war ein klasse Abend im schönen Quellengrund – Fortsetzung erwünscht und nicht ausgeschlossen!

Mühle – Müller – Mehl und mehr ...

Das sind die Hauptzutaten mit denen der Mühlenverein seinen Beitrag zum bundesweiten Mühltage an Pfingsten „gebacken“ kriegt. Fünf Jahre ist die Mühle nun schon in Betrieb, aber ohne Müller dreht sich selbst bei gutem Wind da gar nichts. Und deshalb war der Vorsitzende Christian Rottstegge stolz und glücklich, nach zweieinhalb Jahren fordernder Ausbildung Elias Rottstegge, Vincent Hüls, Till Picker, Marian Rottstegge, Lutz Picker, Hendrik Osterholt, Maximilian Rottstegge und Alex Meßling als erfolgreiche Jung-Müller an diesem Tag mit Aushändigung der Urkunde lossprechen zu können. Die aktive Müllercrew besteht nun aus insgesamt 16 Müllern, die Besuchern die Mühle im Betrieb vorführen und in funktionstüchtigem Zustand erhalten können. Nicht vergessen werden dürfen aber auch die zahlreichen anderen Helfer des Vereins, die trotz nicht gerade guter Wetterprognosen an den Vortagen das Gelände für das Mühlenfest aufgehübscht, im Backspieker reichlich Brote gebacken und die Zelte für die Besucher aufgebaut hatten.



Wie gut, dass nicht immer alle Voraussagen wirklich werden. Das reale Wetter war den ganzen Tag müllermäßig bombig und der Mühlenhügel voll.

Die Damen an der Kuchentheke, die Männer am Grill und die Jungs hinterm Getränkestand: oktoberfestreif. Lisann und Ekki zeigten in ihrer von Kindern belagerten „grünen Upcycling-Ecke“ wie man aus alten Tetrapacks schöne Windmühlen basteln kann.

Spielerisch Umweltbewusstsein lernen, gute Idee.

Und das uralte Handwerk von Josef Knuf, der seine selbst geflochtenen Körbe verkaufte: Es muss nicht immer Plastik sein.

Wieder einmal eine schöne Veranstaltung rund um die Bockwindmühle. Dank an alle, die zum Gelingen beigetragen haben.

Detlef Meyer

Weseker Nachrichten

Aufstieg der 2. Mannschaft

Die Zweite Seniorenmannschaft des SV Adler-Weseke schaffte nach einer erfolgreichen Saison den Aufstieg von der B-Kreisliga in die A-Kreisliga. Nach einem spannenden letzten Match gegen den Derby-Rivalen SV Burlo stand der Meisterschaft nach dem 2:1-Sieg im Vennestadion mit Toren durch Bernd Haddick und Jens Wellermann nichts mehr im Wege.

Somit haben die Fußballer des SV Adler Weseke in dieser Saison etwas noch nie da gewesenes geschafft: die beiden ersten Mannschaften spielen gleichzeitig so hoch wie noch nie: Nach dem Klassenerhalt der ersten Seniorenmannschaft in der Bezirksliga und dem Auf-



RC KL B I		
TABELLE TUNING TABELLE MANNSCHAFT		
Platz	Mannschaft	Punkte
1.	Adler Weseke II	30 84,00
2.	SSV Rhade	30 92,00
3.	Viktoria Heiden II	30 83,00
4.	FC Marbeck	30 90,00
5.	SV Hellusen	30 61,00
6.	Eintracht Eite	30 82,00
7.	SG Borken II	30 75,00



stieg der Zweiten in die A-Kreisliga freuen wir uns auf eine neue spannende Saison 2019/2020!

Fotos & Text: SV Adler Weseke

Erfolgreicher Nachwuchs



um Karsten Schmitz und Ann-Kathrin Kessler den Pokal beim Quali-Sichtungsturnier beim DJK Teutonia Schalke auf der legendären Glückauf Kampfbahn!

Fotos & Text: SV Adler Weseke

2 Spielerinnen unserer Jugendspielgemeinschaft mit F.C. Oeding 25 e.V. und SC Südlohn 28 e.V. waren vor kurzem im Dienste der Kreisauswahl

Ahaus/Coesfeld/Recklinghausen erfolgreich: Ina Schlüter (SC Südlohn) und Joana Becker (SV Adler Weseke) holten mit der Mannschaft

HOBBYFOTOGRAFEN AUFGEPASST

Der Weseker Unternehmer Kreis sucht die besten Fotos für den neuen „Wir in Weseke 2020“ Kalender.

Alle Hobbyfotografen sind dazu aufgerufen, sich in Weseke auf fotografische Entdeckungsreise zu begeben. Fangen Sie die vielfältigen Facetten unseres schönen Dorfes in faszinierenden Bildern ein.

Eine Fachjury aus den Mitgliedern des Weseker Unternehmer Kreises prämiert die zwölf ausdrucksstärksten Motive. Die ausgewählten Aufnahmen werden in den neuen „Wir in Weseke 2020“ Kalender aufgenommen. Der Kalender erscheint zum Ende diesen Jahres.

EINSENDESCHLUSS
31. August 2019



Wir haben schon einige tolle Fotos erhalten - vielen Dank an alle Fotografen!

Alle, die bisher noch nicht dabei sind, können ihre Fotos noch bis zum 31.08.2019 einsenden.

Mit der Einsendung der Fotos willigen Sie einer kostenlosen Veröffentlichung Ihrer Bilder unter Nennung Ihres Namen im „Wir in Weseke 2020“ Kalender und in der Weseke aktuell ein.

Wie werden die Fotos eingereicht?

Die Teilnahme am Fotowettbewerb ist kostenlos. Schicken Sie per E-Mail Ihre schönsten Bilder (maximal drei Aufnahmen pro Einsender/in bzw. Fotograf/in) zusammen mit Ihrem Namen und einem kurzen Text zu Ihren Fotos an:

Weseker Unternehmer Kreis e.V.
E-Mail: info@weseker-unternehmer-kreis.de

Bitte achten Sie darauf, dass Ihre Bilder eine hohe Auflösung haben und nicht durch WhatsApp oder anderen Kommunikationsplattformen komprimiert wurden.

Wir freuen uns auf Ihre Fotos!

Prüfung erfolgreich bestanden!

Einige unserer Trainerinnen- und Trainer im JSG-Jugend- und Seniorenbereich haben die Abschlussprüfung der C-Lizenz auf der Sportanlage des SC Südlohn erfolgreich absolviert.

Nach viereinhalb Wochen mit ca. 120 anstrengenden Stunden Fußball in der Theorie und Praxis gratulieren wir allen Teilnehmern zur bestandenen Prüfung recht herzlich!

Auf dem Foto fehlen die beiden Weseker Trainer Murat Kyziliar (2. Senioren) sowieso Martin Klein -Ridder (A2), die ihre Prüfung bereits am Vormittag erfolgreich ablegten.

Gerade im Jugendbereich freuen sich alle JSG-Vereine über nun noch mehr gut ausgebildete Trainer verfügen zu können



Foto: Hier die neuen C-Lizenz Inhaber, angefangen von oben links:

David Westhoff (FC Oeding)
Yannis Gehling (SC Südlohn)
Malte Gesing (FC Oeding)
Silvia Benning (Adler Weseke), Friedrich Höing (Adler Weseke), Finn Papo (SC Südlohn), Phil Bengfort (SC Südlohn), Roman Heisterkamp (SC Südlohn)

um den vor einiger Zeit eingeschlagenen Weg

weitergehen zu können.

Fotos & Text: SV Adler Weseke

Nachlese Mädchen-Fußballtag



Trotz Dauerregen haben sich noch zahlreiche Mädchen am Samstag, den 27.04.2019, am Adler-Sportpark eingefunden, um bei verschiedenen Trainingsstationen und Changing-Teams-Turnieren in den Fußballsport reinzuschnuppern.

Vielen Dank auch an den SC Südlohn 28 und Hobbold Obstbaufachbetrieb, die die Stärkung für zwischendurch gesponsert haben.

Letztendlich konnten einige Neuzugänge für unsere E-Jugend der Jugendspielgemeinschaft Oeding Südlohn Weseke gewonnen werden.

Fotos & Text: SV Adler Weseke

Neue Windbanner am Tennisplatz im Adler-Sportpark



Nun hängen sie... unsere neuen Wind-Banner am Tennisplatz im Adler Sportpark. Vielen Dank für die Unterstützung an die Sponsoren!

Foto: SV Adler Weseke 1925 e.V.

3. Platz beim Stadtradeln

Die Radsportabteilung des SV Adler Weseke hat Anfang Juni auf dem Feierabendmarkt die Urkunde für unseren 3. Platz beim Stadtradeln erhalten.

Das Preisgeld in Höhe von 75€ haben wir der Kinderkrebshilfe Horizonte in Weseke gespendet.

Foto & Text: SV Adler Weseke



Borken-Weseke · Essen/Ruhr · In ganz NRW und darüber hinaus!

- Schimmelpilzsanierung
- Bauwerksabdichtung
- Balkon- und Terrassenabdichtung
- Innendämmung
- Betoninstandsetzung
- Raumluftverbesserung
- Fassade / Oberflächenschutz
- Brandschutzbeschichtung
- Sachverständigentätigkeiten



Sofort Kontakt: 0177 – 29 14 829

info@bauwerks-doktor.de

www.bauwerks-doktor.de

[@Bauwerksdoktor](https://www.facebook.com/Bauwerksdoktor)

Realschüler beteiligen sich an Klima-Demo in Münster



Am 15.03.2019 hatten insgesamt fünf Klassen der Jahrgangsstufen sieben und acht der Maria-Sibylla-Merian-Realschule aus Weseke die Gelegenheit an einer internationalen Demonstration gegen den Klimawandel teilzunehmen. Den Schülerinnen und Schülern stand es frei, sich aktiv an der Demonstration zu beteiligen oder sich diese als objektiver Beobachter anzuschauen.

Mit etwa 5000 Demonstrierenden war es für alle ein sehr einprägsames Ereignis, welches noch lange in den Köpfen der SuS nachhalten wird.

Der Unterrichtsgang wurde von den Lehrkräften vor- und wird nachbereitet, damit dies kein einmaliges und für sich alleine stehendes Ereignis war und bleibt. Die SuS haben sich mit dem Thema auseinandergesetzt, um sich zumindest im Ansatz eine eigene Meinung bilden zu können und eindrucksvolle Plakate erstellt.

Für die beteiligten Lehrkräfte war es schön zu beobachten, wie intensiv sich die SuS eigenständig mit dem Thema beschäftigt und sich dafür begeistert sowie eingesetzt haben.

Foto & Text: Waltereit

Weitere Infos gibt's im Internet auf www.merian.borken.de!



Alles
was die Seele berührt
Jubiläum



15 Jahre Heilerschule

Einzelsitzungen:

- * lösungsorientierte Heilarbeit
- * psychologische Lebensberatung
- * geistiges Heilen
- * REIKI

Meine Arbeit findet sowohl auf der seelischen, körperlichen als auch auf der mentalen Ebene statt.

für Juli und August:

Jubiläumsangebot: 100€ 80€ je Std.

Termine nach Vereinbarung

+49 (0)173 720 8327

anmeldung@heilerpraxis-doericht.de

Ralph Dörich

Hauptstraße 24, 46325 Weseke

Wir bringen Luft in Bewegung



**Wir sind
von hier!**

TEKA heißt Ihr zuverlässiger Partner für saubere Luft am Arbeitsplatz. Ob beim Schweißen, Schleifen, Lasern oder Löten – überall wo Mitarbeiter gesundheitlichen Gefahren durch Stäube, Rauche und Gase ausgesetzt sind, sorgen unsere Absaug- und Filteranlagen für optimalen Schutz und ein gutes Raumklima.



TEKA Absaug- und Entsorgungstechnologie GmbH • Beieringsweg 14 • 46325 Weseke
Tel. +49 (0)28 63 92 82 -0 • Fax +49 (0) 28 63 92 82 -72 • info@teka.eu • www.teka.eu



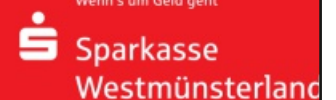
Edgar Ebbing, André Becker
02563 / 4036960

**Wohlfühlen
ist einfach.**



sparkasse-westmuensterland.de

Wenn man einen Finanzpartner hat, der von Anfang bis Eigentum an alles denkt.





**Unter dem Motto "Blumen säen" - "Gutes tun"
gehen wir als Verein in die Zukunft.**

**„Zwei Fliegen mit einer Klappe schlagen“...
...und das für einen DOPPELTEN, guten Zweck!**

Karnevalisten lieben es bunt & farbenfroh und aus diesem Grund wollen wir mit der neuen Blumenwiese am Ortseingang Weseke von Richtung Ramsdorf kommend ZWEI Arten erhalten:

Wir pflanzen mit Eurer Hilfe einen ca. 1000 qm großen „Drive In“ für Insekten und Vögel. Helfen Sie uns und der Natur, in dem Sie symbolisch eine Parzelle "kaufen"!

Mit Eurer Spende unterstützt Ihr gleichzeitig aktiv das karnevalistische Treiben in Weseke - denn jede Spende geht Eins zu Eins in die Kasse des WRZ. Hiermit soll unter anderem der Rosenmontagszug in Weseke weiter gefördert werden!!!!

Folgt hierzu gerne unserem Link:

<http://karneval-blumenwiese.spendentafel.de>

Wir danken schon jetzt an dieser Stelle!!!

Weseker Rosenmontagszug e.V.



Der HaSta

wir empfehlen uns:



BÖCKER
... jetzt kriegen Sie was auf's Dach.

... jetzt kriegen Sie was auf's Dach.

© 02862 414170



Ihre Experten für
Garten & Landschaft

Buga

© 02862 3637



Büning
Erbewegung und Abbruch

www.buening-erdbau.de

Kühn

© 02862 414178

elektro NIEHOFF



www.elektro-niehoff.de



BROKAMP

www.aktivenvernichtung-brokamp.de



Antonius KNUF
... schmecken Sie den Unterschied!

www.fleischerei-knuf.de



TISCHLEREI
O. Kemper GmbH

www.treppenbau-kemper.de

Niehaus ■■■■
WIR BAUEN QUALITÄT

www.niehaus-borken.de



Altes Gasthaus
Niehoff
Hotel * Restaurant

www.gasthof-niehoff.de



Uhrmachermeister
Jahrgangsgewissen
Optik
Uhren
Schmuck
Gregor Dieker



Partner von
brillen.de
Qualität geht günstig.

www.gregor-dieker.de



... schmecken Sie
den Unterschied!

WURSTWAREN
aus eigener Herstellung

FLEISCH
aus unserer Region

QUALITÄT & FRISCHE
garantiert

PARTYSERVICE
... auch für Ihre Feier ...



Öffnungszeiten:
Montag: 8.00 - 13.00 Uhr
nachmittags geschlossen
Dienstag bis Freitag:
8.00 - 13.00 Uhr und 15.00 - 18.00 Uhr
Samstag: 8.00 - 12.30 Uhr

Hauptstraße 5 · 46325 Borken-Weseke
Telefon: 02862 / 1241 · info@fleischerei-knuf.de





Vertriebsbüro:
Wilbecke 6
46325 Borken



Büro für ganzheitliche
Immobilienentwicklung:
Brinkstraße 10
46325 Borken

Aufgrund starker Kundenanfragen suchen wir:

- hochwertige Ein/Zweifamilienhäuser in bevorzugten Lagen, Kaufpreis bis 600.000,-€
- Baugrundstücke zur Bebauung mit Mehrfamilienhäuser / Doppelhaushälften, hier besteht die Option, dass Sie Eigentümer bleiben und das Grundstück an unsere Investoren verpachten
- sanierungsbedürftige Immobilien für handwerklich geschickte Kaufinteressenten, bevorzugt in guter Wohnlage
- freistehende Objekte, z.B. Resthöfe für vorgemerkte Kaufinteressenten.

aktuelle Angebote in Weseke:

ZENTRAL, AUFZUG, BALKON, FREIER SÜDBLICK IN WESEKE, WAS WOLLEN SIE MEHR.



ECKDATEN

Objektart	Dachgeschosswohnung
Baujahr	2019
Lageart	Stadtzentrum
Kaufpreis	127.500,00 €
Wohnfläche	52,52 m ²
Nutzfläche	4,26 m ²
Balkon/Terrasse	Ja
Stellplatztyp	Aussenstellplatz
Stellplatzanzahl	1
Anzahl Zimmer	2
Energieausweistyp	Bedarfsausweis
Ausweis gültig bis	01.09.2019
Befuerung/Energieträger	Gas
Energieausweisdatum	25.03.2013
Energiekennwert	51,9 kWh/(m ² *a)
Erbbarecht	Ja
Provision	4,99% inkl. 19% MwSt.

NEUBAUFLAIR IN BORKEN-WESEKE - INDIVIDUELLES EINFAMILIENHAUS SUCHT EIGENTÜMER



ECKDATEN

Objektart	Einfamilienhaus
Baujahr	2019
Lageart	Wohnlage
Kaufpreis	219.000,00 €
Grundstücksfläche	302 m ²
Wohnfläche	97,12 m ²
Balkon/Terrasse	Ja
Gäste-WC	Ja
Etagenzahl	2
Stellplatztyp	Garage
Anzahl Zimmer	5
Energieausweistyp	Bedarfsausweis
Ausweis gültig bis	01.09.2019
Befuerung/Energieträger	Gas
Energieausweisdatum	25.03.2013
Energiekennwert	51,9 kWh/(m ² *a)
Erbbarecht	Ja
Provision	4,99% inkl. 19% MwSt.

aktuelle Angebote in Weseke:

NEUBAUFLAIR MIT VIEL PLATZ IN SCHÖNER WOHNLAGE VON BORKEN-WESEKE



ECKDATEN

Objektart	Reiheneckhaus
Baujahr	2018
Lageart	Wohnlage
Kaufpreis	229.500,00 €
Grundstücksfläche	319 m ²
Wohnfläche	123,51 m ²
Balkon/Terrasse	Ja
Gäste-WC	Ja
Etagenzahl	2
Stellplatztyp	Carport
Anzahl Zimmer	4
Energieausweistyp	Bedarfsausweis
Ausweis gültig bis	01.09.2019
Befuerung/Energieträger	Gas
Energieausweisdatum	25.03.2013
Energiekennwert	51,9 kWh/(m ² *a)
Erbbaurecht	Ja
Provision	4,99% inkl. 19% MwSt.

ANSPRUCHSVOLLES REIHENECKHAUS SUCHT NEUEN BESITZER IN BORKEN-WESEKE



ECKDATEN

Objektart	Reiheneckhaus
Baujahr	2018
Lageart	Wohnlage
Kaufpreis	227.000,00 €
Grundstücksfläche	262 m ²
Wohnfläche	120,86 m ²
Balkon/Terrasse	Ja
Gäste-WC	Ja
Etagenzahl	2
Stellplatztyp	Carport
Anzahl Zimmer	5
Energieausweistyp	Bedarfsausweis
Ausweis gültig bis	01.09.2019
Befuerung/Energieträger	Gas
Energieausweisdatum	25.03.2013
Energiekennwert	51,9 kWh/(m ² *a)
Erbbaurecht	Ja
Provision	4,99% inkl. 19% MwSt.

DAS ATTRAKTIVSTE EINFAMILIENHAUS IM QUARTIER!!



ECKDATEN

Objektart	Einfamilienhaus
Baujahr	2019
Lageart	Nebenzentrum
Kaufpreis	224.000,00 €
Grundstücksfläche	474 m ²
Wohnfläche	119,78 m ²
Balkon/Terrasse	Ja
Gäste-WC	Ja
Etagenzahl	2
Stellplatztyp	Garage
Garagenanzahl	1
Anzahl Zimmer	5
Energieausweistyp	Bedarfsausweis
Ausweis gültig bis	01.09.2019
Befuerung/Energieträger	Gas
Energieausweisdatum	25.03.2013
Energiekennwert	51,9 kWh/(m ² *a)
Erbbaurecht	Ja
Provision	4,99% inkl. 19% MwSt.

NEUBAUFLAIR IN ZENTRALER WOHNLAGE VON BORKEN- WESEKE



ECKDATEN

Objektart	Einfamilienhaus
Baujahr	2019
Lageart	Nebenzentrum
Kaufpreis	205.000,00 €
Grundstücksfläche	283 m ²
Wohnfläche	100,36 m ²
Balkon/Terrasse	Ja
Gäste-WC	Ja
Etagenzahl	2
Stellplatztyp	Garage
Garagenanzahl	1
Anzahl Zimmer	3
Energieausweistyp	Bedarfsausweis
Ausweis gültig bis	01.09.2019
Befuerung/Energieträger	Gas
Energieausweisdatum	25.03.2013
Energiekennwert	51,9 kWh/(m ² *a)
Erbbaurecht	Ja
Provision	4,99% inkl. 19% MwSt.



- SPORTWOCHE



DIENSTAG,
02.07.2019

SPORTABZEICHEN
UNTER FLUTLICHT

AUCH FÜR MENSCHEN
MIT BEHINDERUNG



FREITAG,
05.07.2019

TESTSPIEL
SV ADLER WESEKE -
VFL RHEDE

HÖHEPUNKT

SAMSTAG/SONNTAG
06.-07.07.2019

24-STUNDEN
SPONSORENLAUF &
BUNTES RAHMENPROGRAMM

START 06.07.2019, 15:00 UHR

ENDE 07.07.2019, 15:00 UHR

STRECKE HOCHMODERNE
400M-TARTANBAHN
ADLER-SPORTPARK

ANMELDUNG & WEITERE INFOS AUF

www.adlerweseke.de



kfd-Weseke: Maiandacht im biblischen Garten

Zum Thema: „**Die Kraft des Lebens spüren – eine Maiandacht in der Natur**“ haben die Frauen der kfd Weseke am Dienstag, 21. Mai, ihre Maiandacht im Garten der Eheleute Bödder in Ramsdort gefeiert.

An verschiedenen Stellen im Garten wurden Texte gelesen, gesungen, gebetet, und am Teich wurden die Fürbitten vorgetragen.

Gestärkt mit Kaffee und Kuchen, hergerichtet im kleinen Schuppen, begaben sich die Frauen mit den Eheleuten Bödder auf eine Führung durch den „Paradiesgarten“. Sie bekamen kleine Geschichten zu hören, die die Pflanzen der Bibel und kleine Kunstwerke erzählen können.



In Bezug auf die Maiandacht mit der Textstelle „Wie ein Baum sehe ich mich im Leben, habe Wurzeln in der Erde und wachse zum Licht“ ging Frau Bödder mit den Frauen zum Maulbeerbaum. Dieser Großstrauch mit brombeerähnlichen Früchten wird im Alten und Neuen Testament oft erwähnt. So stieg Zachäus auf einen Maulbeerbaum, um Jesus zu sehen.

Gezeigt wurde auch die Jakobsleiter. Der aufstrebende Wuchs dieser Pflanze erinnert an die biblische Geschichte, in der Jakob von einer Leiter träumt, die bis in den Himmel reicht.



Das „tränennde Herz“ hat „herzförmige Blüten“, die in Trauben hängen. Der Volksmund nennt sie auch „Herz Mariens“, „Herzstock“ oder „Flammendes Herz“. Die aus Ostasien stammende Frühjahrsstaude soll an die vielen Tränen der Gottesmutter erinnern. Ihrer wird in den Maiandachten gedacht.

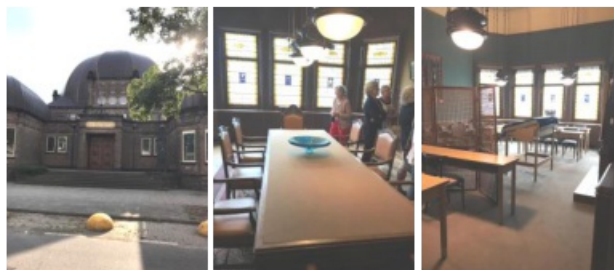
„Das war eine lobenswerte Maiandacht“ so der Tenor der teilnehmenden Frauen.

An dieser Stelle möchte sich die kfd Weseke noch einmal recht herzlich bei den Eheleuten Bödder für den tollen Nachmittag bedanken.

Neues von der kfd-Weseke:

Überraschungs-Halbtagestour nach Enschede

34 Frauen besuchten am Donnerstag, 06. Juni, eine der schönsten Synagogen im westlichen Europa und haben Wissenwertes über die Herstellung der Matzen, dem traditionellen Brot der Juden, erfahren. Zu Beginn wurde in den Nebenräumen der Synagoge eine Tasse Kaffee gereicht. Daran schloss sich die Führung durch Synagoge an, die mit einer kleinen Mahlzeit, bestehend aus Suppe mit Matzenklöße, beendet wurde.



Zu **nachfolgenden Terminen** in den Monaten **Juli** und **August** lädt die kfd herzlich ein:

Juli:

Am **Mittwoch, 17. Juli**, findet die diesjährige **Friedenssternwallfahrt der kfd** statt. In diesem Jahr werden die Frauen, die vorwiegend mit dem Fahrrad unterwegs sind, an der Heilig Kreuz-Kirche in Borkenwirthe erwartet. Um 15.30 Uhr beginnt dort der gemeinsame Gottesdienst. Die Teilnehmerinnen der kfd Weseke treffen sich um 14.30 Uhr mit dem Fahrrad und/oder dem Auto am Pfarrheim, um nach Borkenwirthe zu fahren.

Die Frauen, die sich für den Besuch der **Freilichtbühne in Coesfeld** angemeldet haben, treffen sich am **Samstag, 13. Juli**, um 14 Uhr zur Abfahrt (in Fahrgemeinschaften) am Pfarrheim.

August:

Für die kfd-Messe am Mittwoch, 14. August, möchten die Frauen **Kräutersträuße binden**. Hierzu treffen sich alle Interessierten am **Montag, 12. August**, um 19 Uhr im Pfarrheim. Die Sträuße werden in der Frauenmesse am Mittwoch gesegnet und können mit nach Hause genommen werden. Es wird um Anmeldung bei Frau Walburga Schulze Beiering, Tel.: 02862-92037, gebeten.

Zur **Frauenmesse** zu „Maria Himmelfahrt“ am **Mittwoch, 14. August** um 8.30 Uhr in der Pfarrkirche St. Ludgerus wird herzlich eingeladen. Ab 8.15 Uhr wird der Rosenkranz gebetet.

Zu einem **Nachmittag**, mit einem Jäger, **im Wald** sind alle Mütter und Großmütter mit ihren Kindern/Enkelkindern am **Samstag, 31. August**, eingeladen. Treffen ist um 14 Uhr am Pfarrheim. Anmeldungen nimmt Frau Marietta Pölling, Tel.: 02862-2198, entgegen.

Ihr / Euer Team der



Achtung: Terminänderung!!!

Die Jahreshauptversammlung wird auf **Freitag, 11. Oktober** um 19 Uhr und **Samstag, 12. Oktober** um 14.30 Uhr, vorverlegt.

Der Juli bringt oft heiße Tage,
manchmal eine große Plage.
Des Baumes Tracht ist ausgereift,
man nach leichter Kleidung greift.
(©Norbert van Tiggelen)

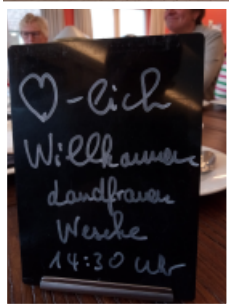


Besuch des Benediktushofs und des Hof Keil



Am Dienstag, dem 26. Mai 2019 machten sich 20 Landfrauen in Fahrgemeinschaften auf dem Weg nach Maria Veen. Nachdem wir in Fahrgemeinschaften losgefahren waren, trafen wir uns an der Eis Lounge am Benediktushof.

Zwei Mitarbeiter führten uns durch den Hof und zeigten uns die verschiedenen Arbeitsstätten der Behinderten. In der Kerzenwerkstatt wurde uns erklärt, wie die Kerzen hergestellt werden und dass die Behinderten dadurch einen regelmäßigen Tagesablauf bekommen.



Anschließend gingen wir in das Werkstattlädchen, wo wir uns die produzierten Sachen anschauen und auch kaufen konnten. Gerne erfüllen die Bewohner auch eigene



Wünsche. Bevor wir die Führung mit Kaffee, Kuchen und hausgemachtem Eis in der Eis Lounge beendeten, schauten wir uns den Begegnungsgarten an, in dem verschiedene Veranstaltungen von Bewohnern und auch Auswärtigen stattfinden.

Nach dem interessanten und gelungenen Nachmittag im Benediktushof, wo wir viel über den Alltag und die Arbeit von unseren behinderten Mitmenschen kennenlernen durften, fuhren wir weiter zur Biofleischerei Hof Keil.



Dort wurden wir mit einem Schnäpschen und Mettwurst zur Begrüßung empfangen. Auch dort bekamen wir eine interessante Führung über den Hof. Uns wurde erklärt, wie artgerechte Bioaufzucht in der heutigen Zeit funktioniert.

In ihrem eigenen Hofladen vermarktet die Familie ihr in der Metzgerei geschlachtetes Fleisch.

Es war ein wirklich interessanter und erlebnisreicher Nachmittag.

Unsere nächsten Termine:

Am 06.07. und 07.07. nehmen auch wir am 24-Stunden-Lauf vom Adler Weseke teil.

Am 25.07. besichtigen wir im Rahmen einer Fahrradtour das Borkener Rathaus und gehen anschließend zum Feierabendmarkt. Anmeldungen bei Hedwig Knuf (Tel. 02862/3779).

Besuch der Synagoge in Enschede

Am frühen Sonntag morgen machten wir uns mit 25 interessierten Frauen und Männern auf den Weg nach Enschede. Dort wurden wir von dem Ehepaar Scheltinga mit den Worten "Willkommen in der schönsten Synagoge der Niederlande" begrüßt. Sie erzählten uns nicht nur die Geschichte des 1928/1929 von dem Architekten Karel de Bazel entworfenen monumentalen Gebäudes, sondern auch vom jüdischen Glauben, von den Anfängen bis in die heutige Zeit.



Wir begannen mit einer einstündigen Außenführung "Auf den Spuren der jüdischen Vergangenheit", wo wir den Standort der Keksfabrik "Matze Brot" (Erinnerungen des Auszugs der Israeliten aus Ägypten), Besuch des sehenswerten Volksparks, wo Statuen (Soldat, Freiheitskämpfer, jüdische Frau mit Kind, Geisel) des Künstlers Andresen stehen. Hier begehen jedes Jahr am Abend des 04. Mai (05. Mai - Befreiung der Niederlande) verschiedene Gruppierungen aus Politik und Gesellschaft ein Gedenken mit Kranz- und Blumenniederlegung.

Weiter ging es mit der Innenführung. Die jüdische Gemeinde (einschl. Twente) besteht z. Zt. aus ca. 70 Mitgliedern. 1928 zur Bauzeit der Synagoge waren es ca. 1200. Der große Saal hält Platz für 600 Personen bereit. Der symmetrische Synagogenkomples ist mit drei markanten Kuppeln aus Kupfer ausgestattet und umfasst im zentralen Teil die "Große Schul", die "Tagesschul", ein rituelles Bad und die "Kirchenratskammer".

Im Jahr 2003/2004 fand eine aufwändige Restaurierung statt, die etwa 3,5 Millionen Euro umfasste. Zum Vergleich: Der Neubau seinerzeit machte etwa eine Summe von 200.000 Gulden aus. Immer wieder wurde uns die Symbolkraft der Zahl Zwölf oder auch Sieben bewußt, z.B. anhand der Kerzenständer, der Stufen zum Heiligen Schrein usw.

In den aufwändigen Fenstern sahen wir die 10 Gebote dargestellt.

Am Ende hatten wir die Gelegenheit, eine koschere Brotmahlzeit einzunehmen, die freiwillige Helfer aus der jüdischen Gemeinde vorbereitet hatten.

Dank der lebendigen Führung kam es zu einem regen Meinungsaustausch. Immer wieder sahen wir Parallelen zu unserer Religion.

Lösung des Sudokus

9	6	7	3	8	4	5	1	2
4	8	5	9	2	1	6	3	7
1	2	3	5	6	7	8	4	9
2	3	9	6	1	8	4	7	5
8	4	1	2	7	5	3	9	6
5	7	6	4	9	3	2	8	1
6	1	4	7	3	2	9	5	8
3	9	8	1	5	6	7	2	4
7	5	2	8	4	9	1	6	3

Lösung des Kreuzworträtsels

■	■	■	■	V	■	■	■	Q	■	■	B	■	■	■	D	■	S	■	F	■	
U	S	C	H	I	■	F	U	G	E	■	R	U	E	T	T	E	L	N	■	■	
■	C	H	I	F	■	F	R	E	■	W	I	E	S	N	■	U	■	A	■	■	
■	H	A	M	■	■	■	■	O	B	O	E	■	D	A	E	M	P	F	I	G	
■	A	N	M	A	C	H	E	■	I	■	E	■	B	A	S	A	R	E	■	■	
■	L	E	E	R	■	C	A	S	I	N	O	■	F	■	R	■	N	■	■	■	
■	B	U	L	L	O	C	K	■	N	■	H	B	E	I	G	A	B	E	■	■	
■	P	■	■	M	A	E	N	N	E	R	■	U	■	A	N	D	R	E	■	■	
■	P	O	K	E	R	N	■	A	M	E	I	S	E	■	O	■	A	■	■	■	
■	P	E	R	■	N	A	T	O	■	M	■	L	■	N	I	M	B	U	S	■	
■	■	■	■	T	■	■	■	V	■	S	T	A	S	I	■	D	■	■	I	N	C
■	S	I	E	R	R	A	■	T	■	■	M	A	R	O	D	■	Z	■	H	■	
■	R	■	E	I	N	W	E	G	■	A	S	A	■	O	M	A	H	A	■	■	
■	G	E	N	U	G	■	A	R	M	E	R	■	H	O	N	O	R	A	R	■	
■	N	■	E	I	R	U	N	D	■	T	E	E	■	A	B	R	U	F	■	■	

EINER WIE DU

pflegt Teamgeist und erntet Anerkennung.



**BEWIRB
DICH
JETZT!**

Niehaus

WIR BAUEN QUALITÄT



SPORTPLATZBAU | LANDSCHAFTSBAU

Grotenkamp 5 | 46325 Borken-Weseke

www.niehaus-borken.de

Rätsel

Kurzform von Ursula	einmastiges Beiboot	franz. Modeschöpferin †1971	Gegenteil von Hölle	aufgeweckt, lebhaft	heiter, vergnügt	Stadt in Kanada	Beleg der Richtigkeit	sprechen	Weltmacht (Abk.)	Stern im 'Schwan'	leichter Stoß	Atmosphäre, Stimmung
	1			Raum zwischen Mauersteinen			schütteln, zerren					
Geheim-schrift						Münchner Festplatz			4	Geheimbund auf Sizilien	Einheit der elektr. Kapazität	Komponist von 'Nanon'
Sohn Noahs (A.T.)				Duft-, Geschmacksstoffe	Holzblasinstrument	7	feucht- heiß					
plumper Flirt, Be-lästigung		6				Heilige d. Kirche (Mutter Marias)	besitzan- zeigendes Fürwort	orient. Waren- märkte				5
ohne Inhalt				PKW mit hohem Laderaum	engl. Graf- schaft				Ober- leitungs- fahrzeug (Kw.)	kleiner Erdgeist, Zwerg, Kobold	Misch- farbe	
						Spielbank	Ges- chäftsart (Tante-...- Laden)	Zutat				
US- Schau- spielerin (Sandra)	Dörfer und Klein- städte	maskuli- ne Men- schen						Epos von Homer	Vorname d. Tennis- spieler Agassi	3		
e. Karten- glücks- spiel						10	Staaten bildendes Insekt			griech. Vorsilbe: innen	seltsam, wunder- lich	nicht stumpf
			westl. Verteidi- gungs- bündnis				Fest der Auf- erstehung Christi	schick, schlau, gerissen	Heiligen- schein			
durch, mittels	europ. Inselvolk	Bußemp- findung	Bergmas- siv am Vierwald- stättersee		DDR- Geheim- dienst				Quer- stange am Segel- mast	span.: Frau (bei Namen)	Abk.: in- corpora- ted	
		8			Hundelaut		Abk.: General- musik- direktor	ugs.: leicht krank			Gesinde, Pöbel	Ort für die Holz- ung (Forstw.)
Gebirgs- kette (span.)	nicht wie- derver- wendbar						Filmlicht- empfind- lichkeit (veralt.)			größte Stadt im US-Staat Nebraska	2	
					Mittel- loser				Bezah- lung in freien Berufen			9
aus- reichend, hin- länglich		oval					11	Aufguss- getränk		Warenan- forderung		

© FotnFLUX 2019-469-006

1	2	3	4	5	6	7	8	9	10	11
---	---	---	---	---	---	---	---	---	----	----

9			3		5		
		5	9		6		7
1				6	8		
	3					7	
	4						6
	7			9			
		4	7			5	
					6	2	
				4			3

Sie hängen fest und wissen nicht mehr weiter ? Kein Problem !
Die Lösungen finden Sie auf Seite 20.

Immer da, immer nah.

PROVINZIAL
Die Versicherung der Sparkassen

Schaffen Sie sich ein
sicheres Einkommen
bei Berufsunfähigkeit

Ihre Provinzial Geschäftsstelle

Ludger Kohlruss e. K.
Hauptstraße 6
46325 Borken-Weseke
Tel. 02862/41261
Fax 02862/41058
kohlru@provinzial.de



Schmid GmbH
Vertäfelung

Lager- und Werksverkauf

mit und von  **ter Hürne**
einzigartig wie das Leben

Qualität zum günstigen Preis:

- Fertigparkett
- Korkböden
- Lamine
- Vinylböden
- Avatara-Böden
- Leisten + Zubehör
- Vertäfelung



Ihr Partner:

Schmid Vertäfelung GmbH

Linward 12 · 46325 Weseke · Tel: 02862 / 41041 · Fax: 02862 / 1798

www.parkett-laminat.com · info@parkett-laminat.com

 **BHD Sozialstation**
...bewegtes Leben

Ihre Vorteile

WAS FÜR UNS SPRICHT:

Familiäre Atmosphäre

Dank herzlicher, guter Gemeinschaft!

Abwechslungsreicher Tagesablauf

Wir gestalten den Tag nach Ihren Bedürfnissen und Wünschen!

Hol- & Bringdienst

Flexible Besuchszeiten

Sie entscheiden, wie oft und wann Sie bei uns den Tag verbringen wollen!

Leckere Mahlzeiten

Täglich frisch für Sie zubereitet.

Unser Personal

Qualifiziert und liebevoll sind nur zwei Aspekte, die unser wunderbares Team auszeichnen!

Kostenübernahme durch Pflegekassen

Wir beraten Sie hierzu gerne ausführlich!



Kontakt

WIR FREUEN UNS, SIE KENNEN ZU LERNEN!

Ein persönliches Gespräch ist für uns immer noch das Wichtigste. Egal ob offene Fragen zu unserem Angebot oder ein Besuch in unserer Einrichtung – wir freuen uns, Sie kennen zu lernen!

Unser BHD Tagespflege-Team heißt Sie herzlich willkommen!



Ihre Ansprechpartner:

BHD Tagespflege
Hauptstraße 6-8
46325 Borken-Weseke
Tel. 02862 - 428 011 0

Raphael Haselhoff
Tel. 02862 - 428 011 0
r.haselhoff@BHDborken.de
www.BHDsozialstation.de

Öffnungszeiten: Montag bis Freitag 8.30 - 16.30 Uhr

Die BHD Tagespflege Weseke ist eine Einrichtung der BHD Sozialstation Borken-Bocholt gGmbH.

6 GRÜNDE, warum die BHD Tagespflege für Sie das Richtige ist:

1. Sie erleben den Tag in Gemeinschaft
2. Sie lernen neue Menschen kennen
3. Sie haben einen festen Tagesablauf
4. Der Erhalt Ihrer Selbstständigkeit wird gefördert
5. Körperliche und geistige Fähigkeiten werden aktiviert
6. Sie ermöglichen Ihren pflegenden Angehörigen einen freien Tag

GUT ZU WISSEN

1. Was ist mit den Kosten?

Der Besuch einer Tagespflegeeinrichtung wird von den Pflegekassen finanziell unterstützt. Zusätzlich werden Betreuungsleistungen durch den Kostenträger übernommen. Je nach Pflegegrad gibt es verschiedene Möglichkeiten.

2. Welche speziellen Tagesangebote gibt es?

Morgendliche Zeitungsrunde | Singen und Musizieren | Gedächtnistraining | Backen und Zubereiten der Speisen | Spaziergänge | Spiele | Kraft- und Balance-Training | Sitzgymnastik | Malen und Gestalten | Gesprächsrunden und vieles mehr. Jeden Montag Gottesdienst im Franziskusstift

3. Wer begleitet mich in der Einrichtung?

Unser Personal besteht aus examinierten Pflegekräften. Sie übernehmen die pflegerische und medizinisch verordnete Versorgung der Gäste im Tagesverlauf. Zusätzlich sorgen speziell ausgebildete Betreuungskräfte für die individuelle Gestaltung des Tages.



Pfarrbüro Weseke

Kirchplatz 2
Öffnungszeiten

☎ 02862-418073-0

Mo, Mi, Fr 9.00-11.00 Uhr,
Do 15.00-18.00 Uhr

☎ 02862-418073-14



Katholische
Kirchengemeinde
ST. LUDGERUS

Gemeindebüro Burlo

Vennweg 6
Öffnungszeiten

Di, Do 8.30-10.30 Uhr

☎ 02862-418073-12

P. Andreas Hohn OMI, Pfarrer

☎ 02862-418073-13

Matthias Winter, Pastoralreferent

☎ 02862-418073-16

P. James Chalangadi OCD, Pastor

E-Mail

stludgerus-borken@bistum-muenster.de

Homepage

www.st-ludgerus.de

Gottesdienstordnung

Samstag	17.00 Uhr	MA	Montag	9.00 Uhr	LU (Franziskusstift)
	18.30 Uhr	LU	Dienstag	8.30 Uhr	MA (Hauskapelle)
Sonntag	9.30 Uhr	HK	Mittwoch	8.30 Uhr	LU (Franziskusstift)
	10.00 Uhr	LU	Donnerstag	19.00 Uhr	LU
	11.00 Uhr	MA	Freitag	8.30 Uhr	LU (Franziskusstift)
1. So i. M.	18.00 Uhr	LU	Freitag	18.00 Uhr	MA - Vesper
Montag	8.30 Uhr	LU - Laudes	Freitag	18.30 Uhr	MA (Seitenkapelle)

Regelmäßige Eucharistiefeiern, Gebetszeiten und Andachten

2. Mo im Monat	19.00 Uhr	LU	Lourdes-Gebet
Di	15.00 Uhr	MA	Fatima-Rosenkranz
1. Di i.M.	8.30 Uhr	MA	Eucharistiefeier - kfd (entfällt im Juli)
2. Di i.M.	15.00 Uhr	LU	Eucharistiefeier - Senioren
1. Mi i.M.	19.00 Uhr	HK	Eucharistiefeier - kfd
3. Mi i.M.	8.30 Uhr	LU	Eucharistiefeier - kfd
Do	18.30 Uhr	LU	Rosenkranzgebet
1. Do i.M.	19.30 Uhr	MA	„Eine halbe Stunde mit Gott“
2. Do i.M.	15.00 Uhr	MA	Eucharistiefeier - Senioren
3. Do i.M.	14.30 Uhr	HK	Eucharistiefeier - Senioren
Do v. Herz-Jesu-Fr.	19.00 Uhr	LU	Eucharistiefeier, anschl. stille Anbetung
1. Fr i.M.	8.30 Uhr	LU	Eucharistiefeier
1. Fr i.M.	18.30 Uhr	MA	Eucharistiefeier, anschl. Aussetzung

Beichtgelegenheit

1. und 3. Samstag 18 Uhr LU, im Kloster MA (an der Pforte klingeln) und nach Vereinbarung.
Gerne können Sie auch die **Hauskommunion** empfangen.

Juli

04.07.	16.00 Uhr	LU	Wortgottesdienst zum Abschied der Kindergartenkinder
	17.00 Uhr	MA	Wortgottesdienst zum Abschied der Kindergartenkinder
05.07.	19.30 Uhr	LU	Ehrenamtsfest
06./07.07.			Messdienerzelten
06.07.	17.00 Uhr	MA	Eucharistiefeier zum Projekt „Bernhard Nordkamp Center“
07.07.	11.00 Uhr	MA	Familienmesse mit Cantate cum nobis, anschl. Gemeindebegegnung und Fahrzeugsegnung
	18.00 Uhr	LU	„Der andere Gottesdienst“ – Die Orgel in der Verkündigung.
17.07.			Friedenssternwallfahrt der kfd

Informieren Sie sich auch mit dem Flyer St. Ludgerus-Aktuell in den Schaukästen an den Kirchen, auf unserer Homepage www.st-ludgerus.de und in der Kirchenzeitung. **Änderungen vorbehalten.**

LU - St. Ludgerus Weseke, MA - St. Marien Burlo, HK - Heilig Kreuz Borkenwirth

ev. Kirchengemeinde Oeding-Stadtlohn-Vreden

Juli 2019:

Sonntag,	07.07.	10:30Uhr	Oeding, Zentraler Gottesdienst zum Ferienanfang auf der Wiese an der Johannes-Kirche, m. Taufe, KimiKi u. anschl. Picknick
Sonntag,	14.07.	10:30 Uhr	Vreden, m. Taufe und Abendmahl
Sonntag,	21.07.	10:30 Uhr	Stadtlohn, m. Abendmahl
Sonntag,	28.07.	10:30 Uhr	Weseke, m. Taufe, Abendmahl und anschl. Kirchenkaffee

**Ansprechpartnerin:
Andrea Saward, Tel.: 02862-1508**

*Wissen was in Weseke
passiert ?*

weseke.net

Alle lokalen Infos & Termine



Was, wann, wo ? Weseker Termine

	Datum	Uhrzeit	Veranstalter	Veranstaltung	Ort
So.	07.Jul	10:00 Uhr	RGZV	Monatsversammlung	Altes Gasthaus Niehoff
Sa.	13.Jul	11:00 Uhr	RGZV	Impftermin Hühner	bei Tenbusch
		14:00 Uhr	kfd	Besuch des Musicals Natürlich Blond	Abfahrt ab Pfarrheim
Mi.	17.Jul	14:30 Uhr	kfd	Friedenssternwallfahrt in Borkenwirthe	Abfahrt ab Pfarrheim

Alle Termine werden aus unserem Online-Kalender auf www.weseke.net übernommen !

Termin eintragen ? Schicken Sie eine E-Mail an info@weseke.net mit dem Betreff Termin.

Die Weseke.aktuell liegt aus bei:



...trügge to't Hiesige ?!



...et löpp !






GÄRTNEREI & FLORISTIK BOLEWSKI
 Im Thomas 5 · 46325 Borken-Weseke
 Tel.: 0 28 62 / 13 69 · Fax: 0 28 62 / 33 57
 Filiale im Edeka Frischecenter Wilger
 Boumannstraße 6 · 46325 Borken

*Gärtnerei & Floristik
in Weseke*

www.bolewski.de



WEINBRENNER & COLLEGEN
 WIRTSCHAFTSPRÜFER · STEUERBERATER · RECHTSANWÄLTE

**DAS GEHEIMNIS DES ERFOLGES
IST, DEN STANDPUNKT DES
ANDEREN ZU VERSTEHEN.** · Henry Ford

Am Freistuhl 2 Klosterstr. 20-22
 46325 Borken 48703 Stadtlohn
 Tel. 0 28 61 / 93 45 0 Tel. 0 25 63 / 9 05 22 0

www.weinbrenner-collegen.de

Pizzeria VERONA
 Schlückersring 14 46325 Borken- Weseke
 Tel. 02862 37 24

25 Jahre



Onlineshop; www.pizzeria-verona.de

LÖWEN-APOTHEKE
 46325 Borken-Weseke, Hauptstrasse 19, Telefon 02862-1344, info@apotheke-weseke.de



Öffnungszeiten

Montag	7:30 - 12:30	14:30 - 18:30	Donnerstag	7:30 - 12:30	14:30 - 18:30
Dienstag	7:30 - 12:30	14:30 - 18:30	Freitag	7:30 - 12:30	14:30 - 18:30
Mittwoch	7:30 - 12:30	weder geöffnet	Samstag	8:30 - 12:30	

**STEFAN
WAGENFORT**
 Garten- und Landschaftsbaumeister



Privatgartengestaltung
 Garten- und Landschaftsbau

Tel.: 02862 - 1869 - www.wagenfort.de

*Martin
Wansing*

**Zimmerei
Tischlerei**

Weidenweg 48 Tel. : 02862 3882
 46325 Borken mobil : 0179 9069604
 Betrieb . Görings Esch 19 Fax : 02862 416254

www.zimmerei-tischlerei-wansing.de

SPÄKER
 Brot- und Feinbäckerei
 Immer lecker. Hand drauf!



2 x Weseke: **NEU Büningsweg 1** · Tel. 0 28 62 · 35 01
 Schlückersring 24 · Tel. 0 28 62 · 419 133 0
 info@baeckerei-spaeker.de · www.baeckerei-spaeker.de



TENK IMMOBILIEN
 wir sind detailfairliebt

Ludger Tenk | Inhaber

Wilbecke 6 | 46325 Borken Mobil 01 60/8 09 32 46 Zweigstelle:
 Tel. 0 28 61/8 11 44 00 info@tenk-immobilien.de Brinkstraße 10
 Fax 0 28 61/8 11 44 09 www.tenk-immobilien.de 46325 Borken



Car Wrapping
 Digitaldruck
 Textilien
 Beschriftung
 Corporate Design

hs-grafik
 1994-2019

hs-grafik.com



Wir heilen Ihr Gebäude,
damit Sie gesund leben...

Sofort Kontakt: 0177 – 29 14 829

Borken-Weseke · Essen/Ruhr
In ganz NRW und darüber hinaus!
www.bauwerks-doktor.de
@Bauwerksdoktor

- Schimmelpilzsanierung
- Bauwerksabdichtung
- Balkon- & Terrassenabdichtung
- Innendämmung
- Betoninstandsetzung
- Raumlufverbesserung
- Technische Bautrocknung
- Fassade / Oberflächenschutz
- Brandschutzbeschichtung
- Bau-Sachverständiger

Über 20 Jahre Erfahrung 



BÖRGER

ADLER FAN

Börger GmbH | Benningsweg 24 | 46325 Borken-Weseke | T. +49 2862 9103 0 | www.boerger.de



Kartoffeln
Eier
Geflügel
Obst & Gemüse

...direkt vom Erzeuger

Hof Börger
Börgerweg 4
46325 Borken-Weseke
Tel.: 0 28 62 / 4 22 42
Fax: 0 28 62 / 4 22 43
HMBoerger@t-online.de
www.hofboerger.de

Kopf bis Fuß in Balance



Bernd Klöcker
PHYSIOTHERAPIE

+49 (0)2862 - 415 46 80
Stegge 5a, 46325 Weseke
zugelassen für alle Kassen



Renovierung und Modernisierung
mit höchster Qualität!



www.ehning.de

- GaLaBau
- Hochbau
- Tiefbau
- Innenausbau
- Bauelemente
- Fachmarkt

Markenbaustoffe

Hoher Weg 40 in Borken-Weseke • Tel. 02862 4178-0



Vofkamp GmbH
GETRÄNKE FACHMARKT
...eine Spar persönlicher

Ballbahn 2 • 46325 Borken
Tel.: 02862.42155 • Fax: 02862.42154



*Herrlich willkommen
im Gasthof Enning*

Hauptstr. 26 · 46325 Borken-Weseke · Tel. 0 28 62 / 12 03 · www.gasthof-enning.de
Öffnungszeiten: Täglich ab 15.00 Uhr · So. ab 10.00 Uhr · Dienstags Ruhetag



**VR-Bank
Westmünsterland eG**

HECKHUIS 
GUTES HÖREN
... aus Leidenschaft

GRATIS HÖRTEST

HECKHUIS GUTES HÖREN
Markt 11 • 46325 Borken
Tel. 02861-9589001
Fax 02861-9588970

borken@guthoeren.net
www.guthoeren.net

durchgehend aktiv ...

GRENZ APOTHEKE OEDING 

Unsere Öffnungszeiten:
Mo.-Fr.: von 7.00 - 19.30 Uhr
Sa.: von 8.00 - 13.00 Uhr
www.grenzapotheke.de

Dr. Heinrich Bäßmann
Mühlenstr. 2 - 46354 Südlohn
Tel.: 02862-6500 - Fax: 5110
SÜDLOHN - OEDING

... für Ihre Gesundheit